



BARDAGES

Solutions pour la façade

Clause d'exclusion de responsabilité

La société RHEINZINK FRANCE prend en compte dans ses recommandations techniques l'état actuel de la technique du bâtiment, du développement et de la recherche des produits. De telles prises de position ou recommandations décrivent les applications éventuelles dans le cas standard et conforme au climat européen, en particulier le climat continental européen. Par nature, il est bien entendu impossible de tenir compte de tous les climats possibles, pour lesquels il conviendrait d'assurer une analyse au cas par cas. Une recommandation technique de RHEINZINK FRANCE ne saurait donc remplacer le conseil ou le travail de la maîtrise d'œuvre de fait ou de droit, du projet de construction conçu et livré par l'entreprise exécutante en conformité avec les particularités locales spécifiques, normes en vigueur, recommandations et règles de l'art. La mise à disposition de ces documents ne saurait donc engager la responsabilité de RHEINZINK FRANCE et, par suite, ne saurait justifier légitimement l'octroi de dommages et intérêts et toutes autres prétentions de quelque nature que ce soit de la part de leur utilisateur. Il incombe exclusivement à la maîtrise d'œuvre et aux professionnels du bâtiment de veiller à ce que les produits et systèmes RHEINZINK soient adaptés au type de fonction du bâtiment et compatibles avec les autres produits et techniques employés. L'aspect esthétique du zinc évoluant différemment en fonction de l'environnement de l'ouvrage, il est recommandé de consulter www.rheinzink.fr/preconisations

Préface

Quelle valeur a le meilleur des matériaux s'il limite votre créativité ? Quelle est l'utilité de la meilleure des idées si elle ne peut être réalisée ? Des solutions personnalisées nécessitent la mise en œuvre de matériaux qui encouragent la créativité et concrétisent les idées. Accompagnée par un conseil qui ne porte pas seulement sur la perfection technique et la physique de construction mais aussi sur l'aspect esthétique.

Des possibilités s'offrent à vous avec RHEINZINK. Ce nom ne désigne pas seulement un matériau unique et créatif pour la toiture et la façade. Il désigne aussi un service exemplaire qui suit vos idées. Quelle qu'en soit la taille, nous vous offrons des solutions aussi personnalisées que votre projet. L'offre complète de systèmes de couverture et bardage proposée par RHEINZINK ainsi que la variété des techniques de pose permettent de trouver facilement une solution adaptée à chaque projet.

Le zinc-titane RHEINZINK est façorable à volonté, convainc par une esthétique intemporelle et s'intègre harmonieusement dans tous les environnements architectoniques. En outre, ce matériau naturel remplit les exigences de la construction durable. Il ne nécessite presque aucun entretien, dispose d'un bilan écologique exemplaire et crée une référence en terme de longévité avec une durée de vie de plusieurs générations.

Les exemples présentés dans cette brochure montrent un aperçu des conceptions possibles en RHEINZINK et des solutions qui s'ouvrent à vous avec ce matériau écologique.

Neulise, août 2021



Centre des arts de la scène - École Yarm, Yarm, Grande Bretagne



Rosevia Resort, Jastrzębia Góra, Pologne



Aéroport international Edmonton, Alberta, Canada

RHEINZINK - Bardeaux

Les bardeaux grand format sont essentiellement utilisés sur des façades de grande superficie. C'est ainsi que l'aspect visuel des bardeaux est le plus impressionnant. En utilisant des bardeaux de différentes dimensions et en disposant les agrafages de manière aléatoire, le maître d'œuvre dispose de nombreuses options de conception de la façade. Les bardeaux petit format RHEINZINK se composent de bardeaux carrés et losanges. Ils disposent dans leurs parties supérieures et inférieures de plis et se posent par un agrafage simple sur les quatre côtés. Grâce à leur petit format, il est possible de réaliser des solutions sûres et visuellement convaincantes même sur des éléments présentant une complexité géométrique. Presque toutes les formes arrondies peuvent être couvertes sans problème.

- **Dimensions personnalisées des bardeaux**
- **Grande liberté de conception**
- **Produit déclaré écologique**



Page de couverture : École primaire, Vienne, Autriche



Pour plus de détails et connaître les aspects de surface disponibles pour ce système, rendez vous sur www.rheinzink.fr



Le Nid, Noisy-le-Grand, France



Aquapark, Brno-Kohoutovice, République Tchèque



Maison individuelle, Grevenmacher, Luxembourg

RHEINZINK-Joint angulaire

Le système à joint angulaire RHEINZINK relie les bacs dans le sens longitudinal. Dans le domaine du bardage, la technique du joint angulaire peut être mise en œuvre sur des pentes à partir de 60° (des pentes plus faibles peuvent être recouvertes selon la technique du joint debout). Elle se distingue par l'accentuation prononcée de ses joints (largeur d'env. 12 mm). Une réinterprétation croissante de ces systèmes traditionnels consistent à faire entrer en jeu plusieurs largeurs de bacs et sens de pose. Grâce aux différentes longueurs et largeurs de bac, des formes particulières d'envergure peuvent être réalisées.

- **Multitude de formes réalisables**
- **Différentes largeurs de bac disponibles**
- **Durable et environnemental**



Pour plus de détails et connaître les aspects de surface disponibles pour ce système, rendez vous sur www.rheinzink.fr



Maison individuelle, Cantù, Italie



Caprivi-Lounge, Osnabrück, Allemagne



Pavillon de jardin, Schänis, Suisse

RHEINZINK-Profilés horizontaux

Les profilés horizontaux se caractérisent par leur largeur de joint fixe de 20 mm et par leur fixation indirecte avec un profilé spécial RHEINZINK. Grâce à cette technique, les dilatations longitudinales peuvent être absorbées de façon sûre. En combinant plusieurs largeurs de profilés, une conception de façade dynamique se crée.

- Division horizontale de la façade
- Différentes largeurs de profilés
- Sous-construction coulissante
- Longueurs de profilés jusqu'à 6 m



Pour plus de détails et connaître les aspects de surface disponibles pour ce système, rendez vous sur www.rheinzink.fr



Maison individuelle, Schmerlitz, Allemagne



Pharmacie, Région Nord, France



Caserne de pompiers, Dülmen, Allemagne

RHEINZINK-SP-Line

SP-Line est un système de bardage complet et innovant. Composé d'un profilé de base et de profilés de jonction prêt à l'usage, il peut être posé aussi bien horizontalement que verticalement. Le montage se fait par superposition et emboîtement des profilés. Le système préfabriqué se pose facilement. Les divers profilés de finition permettent de mettre en place des solutions de détails efficaces et économiques. RHEINZINK-SP-Line convainc par son aspect moderne et sa rapidité de pose.

- Planification et montage simple
- Système de construction modulaire complet
- Joints réguliers



Pour plus de détails et connaître les aspects de surface disponibles pour ce système, rendez vous sur www.rheinzink.fr



Sparkasse, Herford-Kirchlengern, Allemagne



Maison individuelle, Empel, Pays-Bas



MG AVU Galerie d'art moderne
Académie d'art plastique, Prague,
République Tchèque

RHEINZINK-Profilés à clins

De par la géométrie du profilé, le profilé à clins est un habillage de façade très particulier. Il rappelle les bardages en bois par le chevauchement des profilés. Sous l'effet de l'ombre et de la lumière, la géométrie même du profilé produit des nuances attrayantes et des contours prononcés. La mise en œuvre sur le chantier est économique et optimisée grâce à la fabrication sur-mesure des profilés selon le calepinage de pose.

- Optique décalée des profilés
- Différentes largeurs de profilés possibles (200 - 333 mm)
- Durable et environnemental



Pour plus de détails et connaître les aspects de surface disponibles pour ce système, rendez vous sur www.rheinzink.fr



Résidence étudiante, Boulevard Macdonald, Paris, France



Village Emeriau, Paris, France



Yellow Square, Lyon, France

RHEINZINK-Profilés à joint creux

Le principal avantage des profilés à joint creux réside dans le libre choix de l'entraxe (200 - 333 mm) et de la largeur de joint pouvant varier de 0 à 30 mm. En plus de la flexibilité du sens de pose (vertical et diagonal), le profilé à joint creux offre aux architectes une marge de manoeuvre exceptionnelle pour la composition de leurs projets. Une multitude de formes sont réalisables. Les travaux de rénovation ou d'isolation extérieure sont ainsi réalisés en un temps record avec des solutions durables et de haute qualité.

- **Système de profilé à optique variable**
- **Largeur des joints et entraxes des profilés au choix**
- **Produit déclaré écologique**



Pour plus de détails et connaître les aspects de surface disponibles pour ce système, rendez vous sur www.rheinzink.fr



Campus Jansen, Oberriet, Suisse



Sous-station de transformation
Oerlikon, Zurich, Suisse



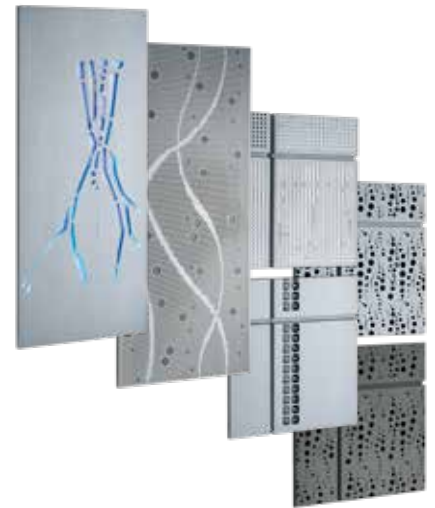
Caserne de sapeurs-pompiers,
Bludenz, Autriche

Façades Design avec RHEINZINK

Les systèmes de bardage RHEINZINK ont fait leurs preuves au niveau international. Les systèmes de bardages structurants RHEINZINK permettent une conception pluridimensionnelle. Réalisés en relief, profilés ou découpés, ils donnent à la réalisation sa tridimensionnalité. De la surface pure émane un relief inattendu, qui met l'architecture en scène, et est accentué lorsque la lumière naturelle ou artificielle entre en jeu. C'est alors que l'on assiste à des effets particuliers qui théâtralissent des parties ou l'ensemble du bâtiment. Les façades deviennent de véritables ambassadrices, les idées prennent vie et les bâtiments deviennent vivants.

Vous avez l'idée, nous avons la solution

Les exemples montrés ici ne représentent qu'un échantillon des multiples possibilités de personnalisation dans le cadre des Façades Design en RHEINZINK-CLASSIC, RHEINZINK-prePATINA ou dans nos autres aspects de surface. Si vous avez une idée et vous cherchez une solution pour la mettre en pratique, contactez nous.



Pour plus de détails et connaître les aspects de surface disponibles pour ce système, rendez vous sur www.rheinzink.fr



VELUX, Wolkersdorf, Autriche



Station télécabine Verbier, Verbier, Suisse

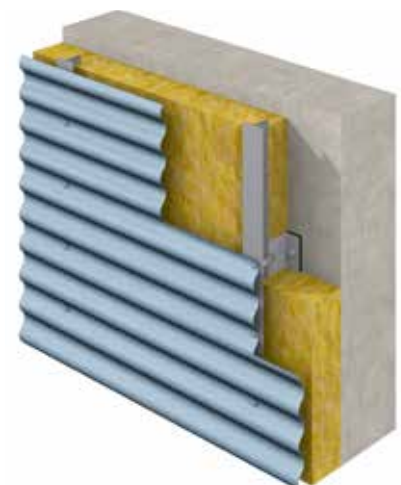


Pier 17, New York, États-Unis

RHEINZINK-Profils à recouvrement

Les profilés à recouvrement RHEINZINK regroupent les profilés de forme sinusoïdale et trapézoïdale. Les profilés sinus RHEINZINK se caractérisent par une forme fluide de l'onde sinusoïdale et parviennent ainsi rendre moins austère des bâtiments fonctionnels. Pour produire un langage des formes anguleux et clairement accentué, nous recommandons les profilés trapézoïdaux RHEINZINK. Ces deux systèmes peuvent être posés dans le sens horizontal, vertical ou en diagonale.

- **Forme fluide de l'onde sinusoïdale**
- **Apparence filigranée des profilés sinus**
- **Langage des formes expressif et anguleux des profilés trapézoïdaux**
- **Disponibles en plusieurs sections et hauteurs d'ondes**
- **Pose horizontale, verticale ou diagonale**



Pour plus de détails et connaître les aspects de surface disponibles pour ce système, rendez vous sur www.rheinzink.fr



Charlottehaven The Tower, Copenhagen, Danemark



Université Virginia Commonwealth,
Richmond, États-Unis



Université de Southampton,
Southampton, Royaume-Uni

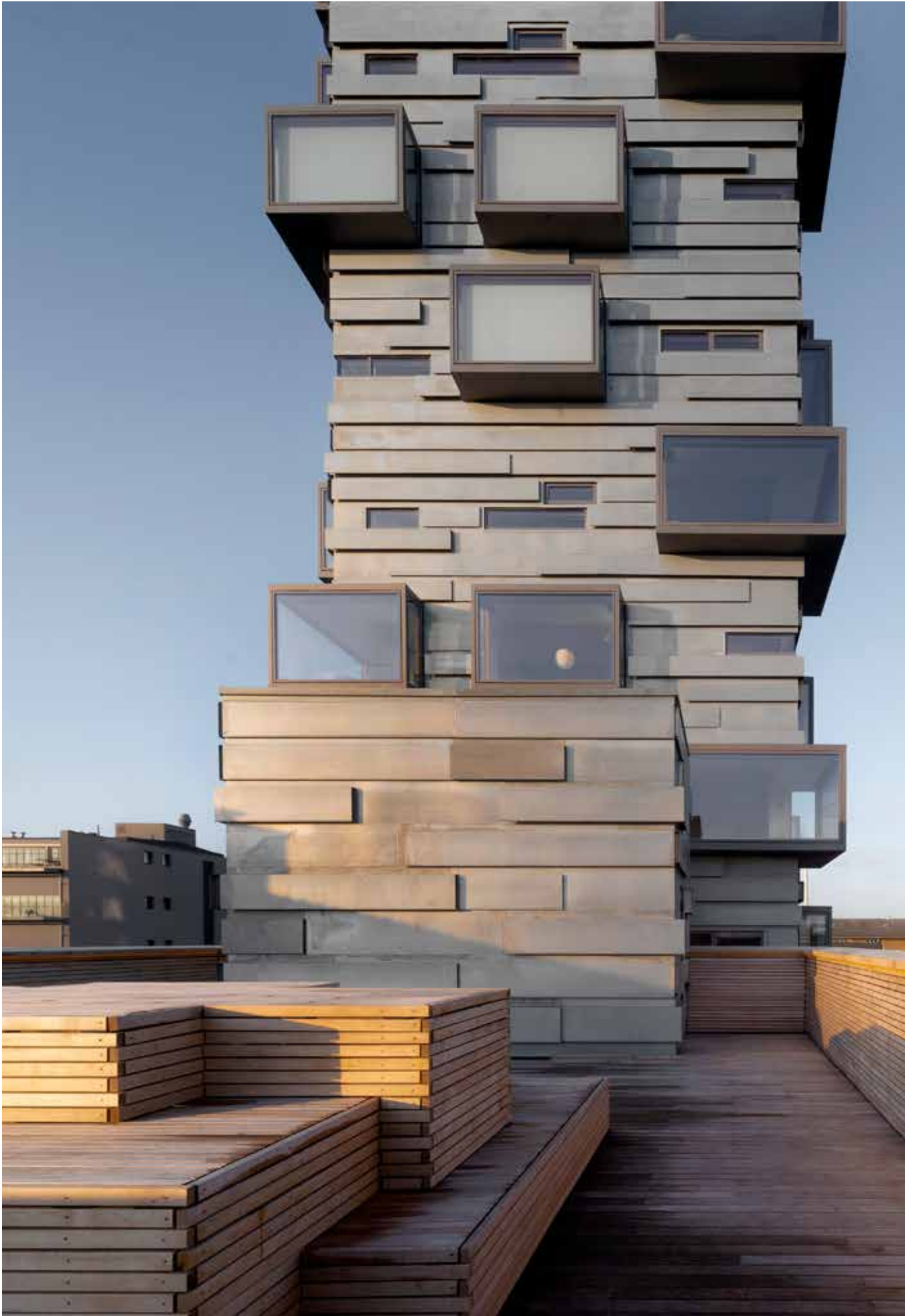
RHEINZINK-Cassettes

Les cassettes en bardage sont nées du développement d'éléments de construction de grande surface pour permettre une pose rapide et économique. Ce sont des profilés de bardage de grande surface et en relief dont les côtés sont munis de relevés. Posées sur des sous-constructeurs adaptés, les cassettes confèrent un aspect visuel futuriste fréquemment utilisé pour les bâtiments tertiaires et industriels.

- **Éléments de façade de grand format**
- **Personnalisation par perforation possible**
- **Fabrication sur-mesure**



Pour plus de détails et connaître les aspects de surface disponibles pour ce système, rendez vous sur www.rheinzink.fr



Charlottehaven The Tower, Copenhagen, Denmark



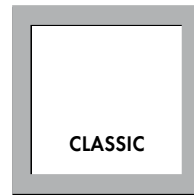
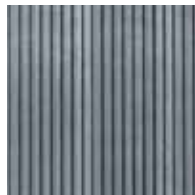
UNE MARQUE –
5 LIGNES DE
PRODUITS

À CHAQUE
EXIGENCE LA
SOLUTION QUI
CONVIENT

● naturel

RHEINZINK-CLASSIC

AUTHENTIQUE.
EXPRESSIF.
SE PATINE DANS LE TEMPS.



ZINC-TITANE NATUREL : SE PATINE
AU FIL DES ANS. NATUREL ASPECT DE
SURFACE VARIABLE.

● clair

● ardoise

RHEINZINK-prePATINA

PRÉPATINÉ.
AUTO-RÉGÉNÉRANT.
NATUREL.



LA SEULE SURFACE PRÉPATINÉE
NATURELLEMENT AU MONDE PATINE
TYPIQUE DU ZINC DÈS LA SORTIE
D'USINE. 100 % NATUREL, 100% RE-
CYCLABLE.

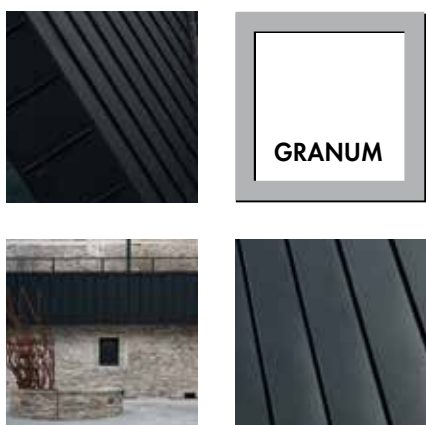
- skygrey
- basalte

- or
- marron
- bleu
- rouge
- vert
- noir

- blanc pur
- or perle
- vert mousse
- brun noisette
- bleu
- rouge brique

RHEINZINK-GRANUM

ÉPURÉ.
MAT.
DIVERSIFIÉ.



SKYGREY ET BASALTE. ÉLÉGANCE
GRISE, PURE. DESIGN URBAIN. SUR-
FACE PHOSPHATÉE AVEC D'INNOM-
BRABLES POSSIBILITÉS DE CONCEP-
TION.

RHEINZINK-PRISMO

LASURÉ.
DYNAMIQUE.
ADAPTABLE.



ESTHÉTIQUE. INTÉGRATION HAR-
MONIEUSE AVEC SON ENVIRON-
NEMENT. VARIÉTÉ DE COULEURS
SUBTILES POUR UN RENDU UNIQUE.
SEMI-TRANSPARENT.

RHEINZINK-artCOLOR

COLORÉ.
EXPRESSIF.
ILLIMITÉ.



DESIGN CRÉATIF POSSIBLE. COMPO-
SITIONS COLORÉES INDIVIDUELLES,
EXPRESSIVES. VARIÉTÉ DE COULEUR
DE LAQUAGE.

TABLE DES ILLUSTRATIONS

École primaire, Vienne, Autriche

Maître d'ouvrage : Ville de Vienne - MA 56 Wiener Schulen, Vienne, Autriche

Maître d'œuvre : NMPB Architekten ZT GmbH, Vienne, Autriche

Réalisation des travaux en RHEINZINK : Peter Hartmann Ges.m.b.H, Vienne, Autriche

Rosevia Resort, Jastrzebia Gora, Pologne

Maître d'ouvrage : BUDIZOL Sp. z o.o. S.K.A., Włocławek, Pologne

Maître d'œuvre : SAS - Studio Architektoniczne Sietnicki, Szczecin, Pologne

Réalisation des travaux en RHEINZINK : F.H.U. Budownictwa "Krest" Paweł Kubacka, Marek Kubacka, Niepołomice, SADKO DACHY, Miedziana Góra, Pologne

Aéroport international Edmonton, Alberta, Canada

Maître d'ouvrage : Edmonton International Airport, Edmonton, Alberta, Canada

Maître d'œuvre : DIALOG, Edmonton, Alberta, Canada

Réalisation des travaux en RHEINZINK : THERMAL SYSTEMS, Calgary, Alberta, Canada

Centre des arts de la scène – École Yarm, Yarm, Royaume-Uni

Maître d'ouvrage : Yarm Nursery & Preparatory School, Yarm, Royaume-Uni

Maître d'œuvre : Associated Architects, Birmingham, Royaume-Uni

Réalisation des travaux en RHEINZINK : NJM Roofing Ltd., Gateshead, Royaume-Uni

Maison individuelle, Grevenmacher, Luxembourg

Maître d'ouvrage : Moseal SARL, Grevenmacher, Luxembourg

Maître d'œuvre : Bureau d'architecture WeB SARL, Grevenmacher, Luxembourg

Réalisation des travaux en RHEINZINK : Toiture Antony E. SARL, Mertert, Luxembourg

Aquapark, Brno-Kohoutovice, République Tchèque

Maître d'ouvrage : STAVOPROGRES BRNO, spol. s.r.o., Brno, République Tchèque

Maître d'œuvre : K4 a.s., Brno, République Tchèque

Réalisation des travaux en RHEINZINK : MÜPO. Spol. s.r.o.,

Brno-Řečkovice, République Tchèque

Le Nid, Noisy-le-Grand, France

Maître d'ouvrage : La Promotion, Noisy-le-Grand, France

Maître d'œuvre : Patriarche, Paris

Réalisation des travaux en RHEINZINK : SAS De Sousa et Fils, Pontault-Combault, France

Photographe : Fabrice Dunou

Maison individuelle, Cantù, Italie

Maître d'ouvrage : Dr. Minussi, Cantù, Italie

Maître d'œuvre : Paolo Pirovano, Merone, Mauro Angelo Ceresa, Cantù, Italie

Réalisation des travaux en RHEINZINK : Galavotti Mauro, Gaglianico, Italie

Caprivi-Lounge, Osnabrück, Allemagne

Maître d'ouvrage : Hochschule Osnabrück, Osnabrück, Germany

Maître d'œuvre : Ahrens + Pörtner Architektengesellschaft mbh,

Hilte am Teutoburger Wald, Allemagne

Réalisation des travaux en RHEINZINK : Dälken – Böckenholt,

Zimmerei-Dachdeckerei-Klempnerei, Glandorf, Allemagne

Pavillon de jardin, Schänis, Suisse

Maître d'ouvrage : Priska und Jost Trümpi-Landolt, Schänis, Suisse

Maître d'œuvre : Steiner und Stucki Architektengemeinschaft, Schänis, Suisse

Réalisation des travaux en RHEINZINK : Casa-technica.ch, Landolt Gebäudetechnik AG, Näfels, Suisse

Pharmacie, Région Nord, France

Maître d'œuvre : SARL BEGARD PHILIPPE, Douai, France

Réalisation des travaux en RHEINZINK : CMB, Poix de Picardie, France

Caserne de pompiers, Dülmen, Allemagne

Maître d'ouvrage : Stadt Dülmen, Dülmen, Allemagne

Maître d'œuvre : Architekturbüro Prof. Spital-Frenking und Schwarz, Lüdinghausen, Allemagne

Réalisation des travaux en RHEINZINK : L+ L Dachtechnik Lutzke GmbH, Welper, Allemagne

Résidence étudiante, Boulevard Macdonald, Paris, France

Maître d'ouvrage : Icade Promotion Logement, Paris, France

Maître d'œuvre : l'AUC as, Djamel Klouche, Caroline Poulin, François Decoster, Paris, France

Maître d'œuvre délégué : DVVD ingénieurs architectes designers, Paris, France

Réalisation des travaux en RHEINZINK : Entreprise générale GTM Bâtiment, Nanterre, France

Photographe : Cyrille Weiner

Village Emeriau, Paris, France

Maître d'ouvrage : PARIS HABITAT OPH 111, Paris, France

Maître d'œuvre : OdC Architectes, Paris, France

Réalisation des travaux en RHEINZINK : ACPF Achin Couverture Plomberie, Bondy, France

Photographe : Daisy Reillet

Yellow Square, Lyon, France

Maître d'ouvrage : SCCV Yellow Square, Lissieu, France

Maître d'œuvre : AFAA Architecture, Lyon, France

Réalisation des travaux en RHEINZINK : Henri Germain, Chazay d'Azergues, France

Campus Jansen, Oberriet, Suisse

Maître d'ouvrage : Jansen AG, Oberriet, Suisse

Maître d'œuvre : Davide Macullo, Lugano, Suisse

Planification de la toiture et de la façade : Fiorio Fassadentechnik GmbH, Zuzwil, Suisse

Réalisation des travaux en RHEINZINK : ARGE Loher Spenglertechnik AG, Oberriet, Suisse;

Franz Rossi AG, Oberbüren, Suisse - Façade : K + K Fassaden AG, Saint Gall, Suisse

Sous-station de transformation, Oerlikon, Zurich, Suisse

Maître d'ouvrage : Elektrizitätswerk der Stadt Zürich, Zürich, Suisse

Maître d'œuvre : illiz architektur ZT OG, Vienne, Autriche, illiz architektur GmbH, Zürich, Suisse

Réalisation des travaux en RHEINZINK : Ammann & Thürlemann AG, Zuzwil, Suisse

Caserne de Sapeurs-pompiers, Bludenz, Autriche

Maître d'ouvrage : Getzner Mutter & Cie. GmbH & Co KG, Bludenz, Autriche

Maître d'œuvre : Architektur.terminal Martin Hackl - Dieter Klammer, Röthis, Autriche

Réalisation des travaux en RHEINZINK :

VONBANK + WITWER GmbH Stahlbau Fassaden Schlosserei, Nüziders, Autriche

VELUX, Wolkersdorf, Autriche

Maître d'ouvrage : VELUX Österreich GmbH, Autriche

Maître d'œuvre : Dipl.-Ing. Werner ZITA, Langenzersdorf

Réalisation des travaux en RHEINZINK : Ing. Hofer Ges.m.b.H., Wilfersdorf, Autriche

Pier 17, New York, États-Unis

Maître d'ouvrage : The Howard Hughes Corporation, Dallas, États-Unis

Maître d'œuvre : SHoP Architects, New York, États-Unis

Réalisation des travaux en RHEINZINK : The Jobin Organization Hauppauge, New York, États-Unis

Façonnage : Long Island Tinsmith Supply Corp. (LITSCO), Glendale, New York, États-Unis

Charlottehaven The Tower, Copenhague, Danemark

Maître d'ouvrage : Owner of H.S. Kryolitentreprise A / S, Mr. Finn Harald Simonsen,

Copenhague, Danemark

Maître d'œuvre : Lundgaard & Tranberg, Copenhague, Danemark

Réalisation des travaux en RHEINZINK : Kai Andersen A / S, Holte, Danemark

Université Virginia Commonwealth, Richmond, États-Unis

Maître d'ouvrage : Institute of Contemporary Art (ICA) at Virginia Commonwealth University (VCU),
Richmond VA, États-Unis

Maître d'œuvre : Steven Holl Architects, New York, NY, États-Unis

Réalisation des travaux en zinc RHEINZINK : Kalkreuth Roofing & Sheet Metal, États-Unis

Façonnage : A Zahner Company

Wheeling WV, Kansas City MO, États-Unis

Université de Southampton, Southampton, Royaume-Uni

Maître d'ouvrage : University of Southampton, Southampton, Royaume-Uni

Maître d'œuvre : Grimshaw, Londres, Royaume-Uni

Alpine Hut M. R. Štefánika pod Ďumbierom, Basse Tatra, Slovaquie

Maître d'ouvrage : Klub slovenských turistov, Bratislava, Slovaquie

Réalisation des travaux en zinc RHEINZINK : EKOCIM s.r.o. Poprad, Poprad, PLUTA-STRECHY, s.r.o.,
Kežmarok, Slovaquie

Photographe : Cornelia Suhan

Château, Haapsalu, Estonie

Maître d'ouvrage : Foundation of Haapsalu and Läänemaa Museums, Haapsalu, Estonie

Maître d'œuvre : KAOS Arhitektid OÜ, Tallinn, Estonie

Réalisation des travaux en zinc RHEINZINK : UAB „LUKARNA“, Čekoniškės, Lituanie

Photographe : TonuTunnel.com

Restaurant scolaire, Villers-Cotterêts, France

Maître d'ouvrage : Ville de Villers-Cotterêts, Villers-Cotterêts, France

Maître d'œuvre : B.A.U. Architectes, Paulin Bernard, Talant, France

Réalisation des travaux en zinc RHEINZINK : Ets Bourgogne Couverture, Dijon, France

Photographe : Manuel Panaget



RHEINZINK FRANCE SAS
796 rue de la République
La Plassotte
42590 Neulise
France
Tél. : +33 4 77664290
Fax : +33 4 77646767
contact@rheinzink.fr
www.rheinzink.fr

RHEINZINK BELUX S.A.
Aachener Straße 166
4701 Kettenis
Belgique
Tél. : +32 67 556638
Fax : +32 67 335138
info@rheinzink.be
www.rheinzink.be, www.rheinzink.lu