



SP-LINE

Szerelési útmutató · Instrucțiuni de montaj · Montážní návod

Felelősség kizárási záradék:

A RHEINZINK GmbH & Co. KG folyamatosan nyomon követi és alkalmazza az éppen aktuális műszaki- és termékfejlesztéseket, amelyeket egyidejűleg felhasznál az innovációkban, valamint műszaki állásfoglalásaiban is. Ezek az állásfoglalások illetve ajánlások az európai általános klímaviszonyokra, valamint egyes speciális időjárású zónákra adnak kivitelezési javaslatokat. Természetesen nem lehetséges minden szóba jöhető esetet figyelembe venni, ezért ezekben az esetekben további kiegészítő vagy korlátozó műszaki megoldások illetve kritériumok is szükségessé válhatnak. Éppen ezért a RHEINZINK GmbH & Co. KG állásfoglalása semmi esetre sem helyettesíti az adott épületre vonatkozó felelős tervezői tanácsadást vagy a helyi viszonyok figyelembe vételével történő tervezést. A RHEINZINK GmbH & Co. KG által kiadott kiadványok használata olyan szolgáltatás, melynek alkalmazása esetén a későbbiekben semmiféle igény nem formálható a keletkező károk és a fellépő meghibásodások esetén. A felelősség kizárása különösen vonatkozik minden olyan esetre, ha a káresemény tudatos illetve durva hanyagságból történt és emberi életet követelt, illetve testi vagy egészségi károsodás következett be. A termékfelelősséggel kapcsolatos törvények alapján támasztott igények továbbra is érvényben maradnak.

Excluderea răspunderii

RHEINZINK GmbH & Co. KG. monitorizează și aplică în permanență evoluțiile de produse și tehnologice actuale care sunt folosite simultan în inovații, precum și opiniile tehnice. Astfel de comentarii și recomandări reprezintă soluții standard pentru situația climatică a Europei în general, în particular climatul european continental. Bineînțeles este imposibil să tratăm toate circumstanțele posibile, acestea pot necesita restricții sau măsuri suplimentare după caz. De aceea aceste recomandări sau luări de poziție furnizate de către RHEINZINK GmbH & Co KG nu pot substitui consultanța sau proiectarea în responsabilitatea unui arhitect/consultant în concordanță cu circumstanțele locale ce diferă de la caz la caz. Utilizarea documentației puse la dispoziție de către RHEINZINK GmbH & Co KG constituie un serviciu care nu elimină responsabilitatea pentru eventuale pierderi produse sau alte pretenții ulterioare de orice natură. Excluderea răspunderii se referă la toate situațiile când daunele s-au produs ca urmare de rea intenție, neglijență gravă și au provocat decesul ori vătămarea corporală sau au afectat sănătatea umană. Creanțele de despăgubire reglementate de legea germană privind răspunderea pentru produse rămân în vigoare.

Prohlášení o vyloučení odpovědnosti

Společnost RHEINZINK GmbH & Co. KG neustále zohledňuje ve svých technických doporučeních aktuální úroveň techniky i vývoje a výzkumu produktů. Tato doporučení popisují možné technické provedení za normálních okolností v evropském klimatu, zejména v evropském klimatu vnitrozemském. Nelze tedy přirozeně obsáhnout všechny možné případy, při kterých je nutno individuálně použít další rozšiřující nebo naopak omezující opatření. Technické poradenství společnosti RHEINZINK GmbH & Co. KG tedy v žádném případě nenahrazuje poradenství nebo projektování architekta/projektanta, který je za konkrétní stavební projekt odpovědný. Zároveň ani nezodpovídá za provedení realizační firmy v konkrétních podmínkách. Použití podkladů poskytnutých ze strany společnosti RHEINZINK GmbH & Co. KG představuje službu, pro kterou jsou ručení za škody a další nároky jakéhokoliv druhu vyloučeny. Tímto vyloučením zůstává nedotčena odpovědnost za škodu v důsledku hrubé nedbalosti nebo úmyslu společnosti, dále odpovědnost v případě úrazu, úmrtí nebo újmy na zdraví osob. Zákonné nároky z odpovědnosti za vady výrobku zůstávají taktéž nedotčeny.

2. Kiadás · edíția 2 · 2. vydání

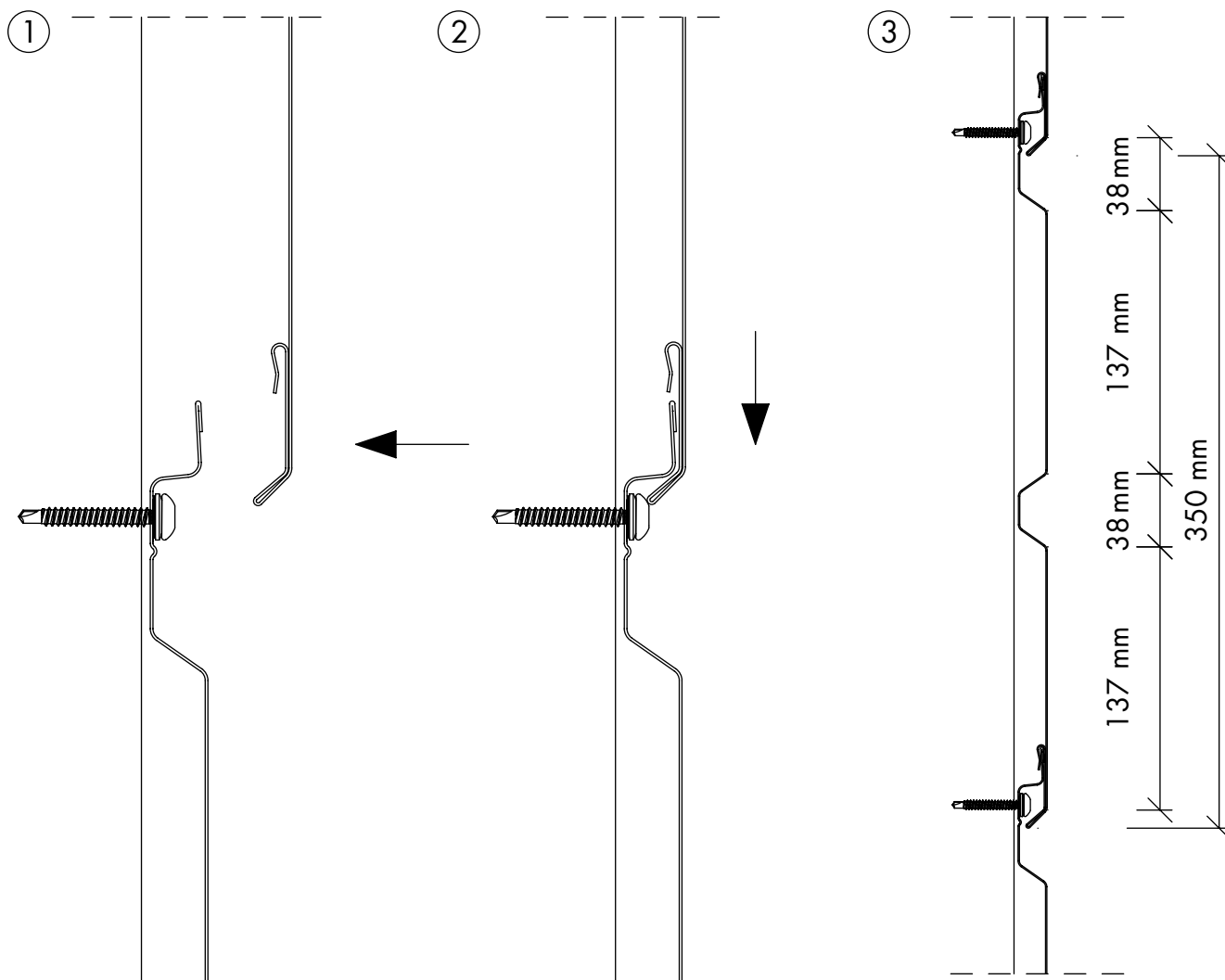
© 2011 RHEINZINK GmbH & Co. KG

Minden jog fenntartva. Sokszorosítás – akár kivonatol is – a RHEINZINK GmbH & Co. KG írásos engedélye nélkül nem megengedett.

Toate drepturile rezervate. Multiplicarea – chiar și parțială – fără acordul în scris al RHEINZINK GmbH & Co. KG. este strict interzis.

Všechna práva vyhrazena. Jakékoliv pořizování kopií tohoto textu, včetně jeho částí, je zakázáno bez písemného souhlasu společnosti RHEINZINK GmbH & Co. KG

SZERELÉS
MONTAJ
MONTÁŽ



MÉRETRE SZABÁS KÖRFÚRÉSSZEL
DEBITARE CU FIERĂSTRĂUL CIRCULAR
ŘEZÁNÍ RUČNÍ OKRUŽNÍ PÍLOU



SZÁLLÍTÁS/TÁROLÁS
TRANSPORT/DEPOZITARE
PŘEPRAVA/SKLADOVÁNÍ



Figyelem!

A RHEINZINK-termékek szállítása és tárolása minden esetben szárazon és át-szellőztetve történjen. Fóliát ne terítsük közvetlenül a megvédendő anyag felü-letére.



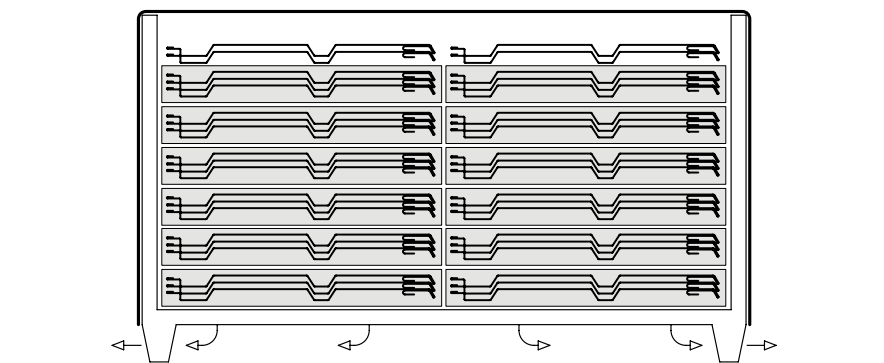
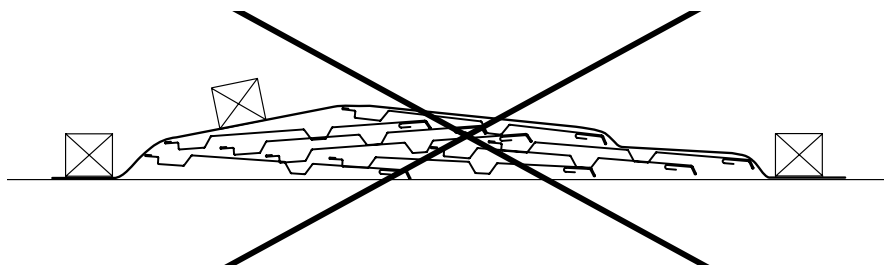
Atenție!

Transportul și depozitarea produselor RHEINZINK întotdeauna se face în spații uscate și bine ventilate. Nu se acoperă direct cu folie.



Pozor!

Produkty RHEINZINK je nutno skladovat a přepravovat v suchých a větraných pro-storách. Krycí plachty neklášt přímo na materiál.



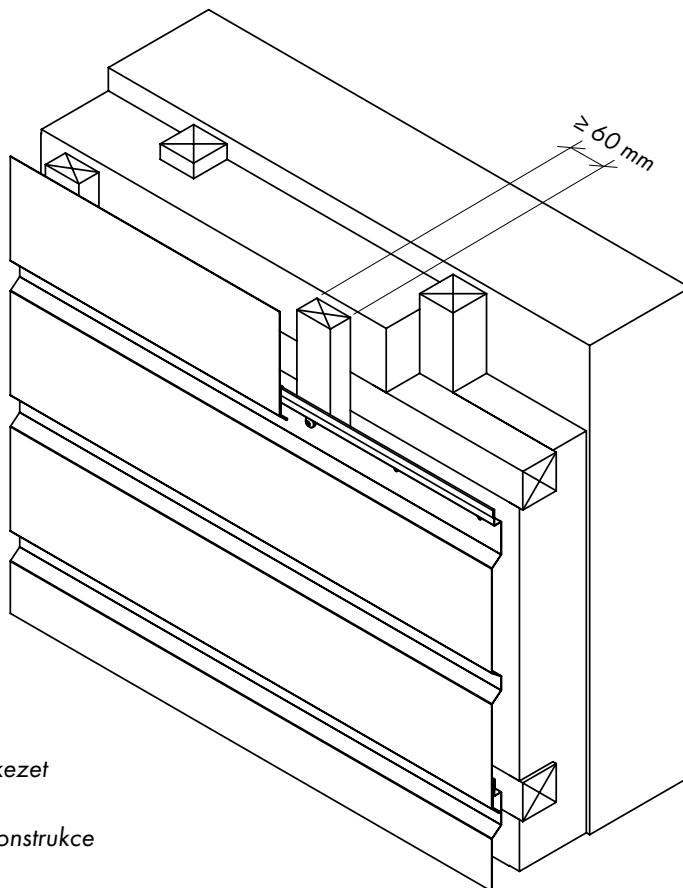
HÁTTÉRVÁZ
STRUCTURĂ SUPORT
SPODNÍ KONSTRUKCE

Az SP-Line homlokzatburkolati rendszer rögzítési- és megtámasztási távolságait minden esetben statikai számítások alapján, az adott épületre méretezve kell meghatározni.

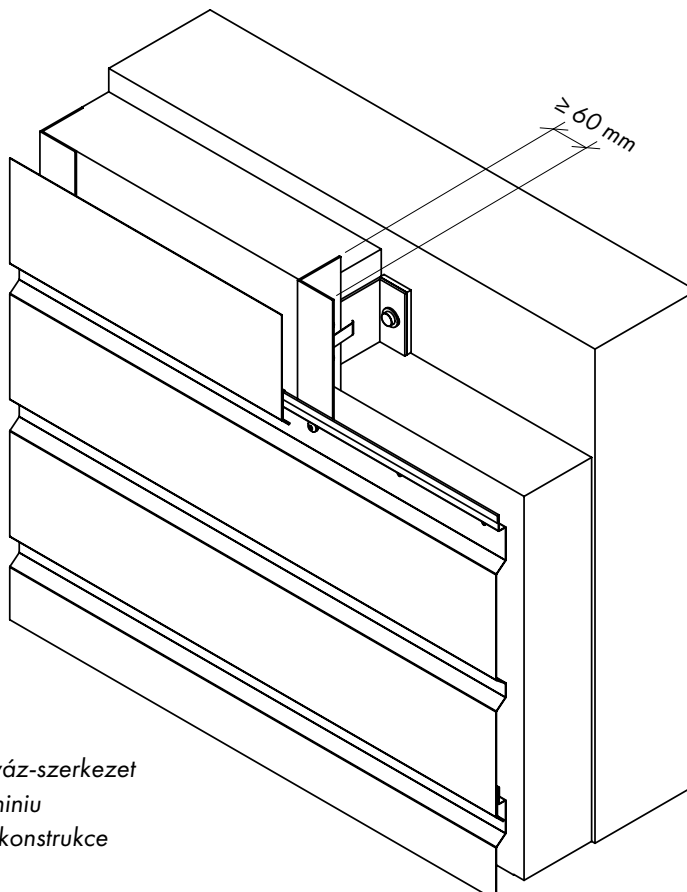
A méretezéshez szükséges adatokat a „RHEINZINK-SP-Line – A tervezés és az alkalmazás szabályai” című kiadványunk tartalmazza. Esetleges kérdéseikkel forduljanak a RHEINZINK Hungaria Kft.-hez.

Determinarea distanțelor de reazem și de fixare totdeauna se vor face pe baza calculelor statice specifice construcției. Date necesare dimensionării obțineți din broșura «Proiectarea și montajul SP-Line» sau de la consultanții RHEINZINK.

Pro určení vzdálenosti kotvicích/podpěrných bodů pro SP-LINE je nutno provést statický výpočet vztahující se k objektu. Pro výpočet potřebné statické hodnoty lze čerpat z brožury RHEINZINK SP-LINE, Navrhování a použití, nebo se obraťte na technické oddělení firmy RHEINZINK.

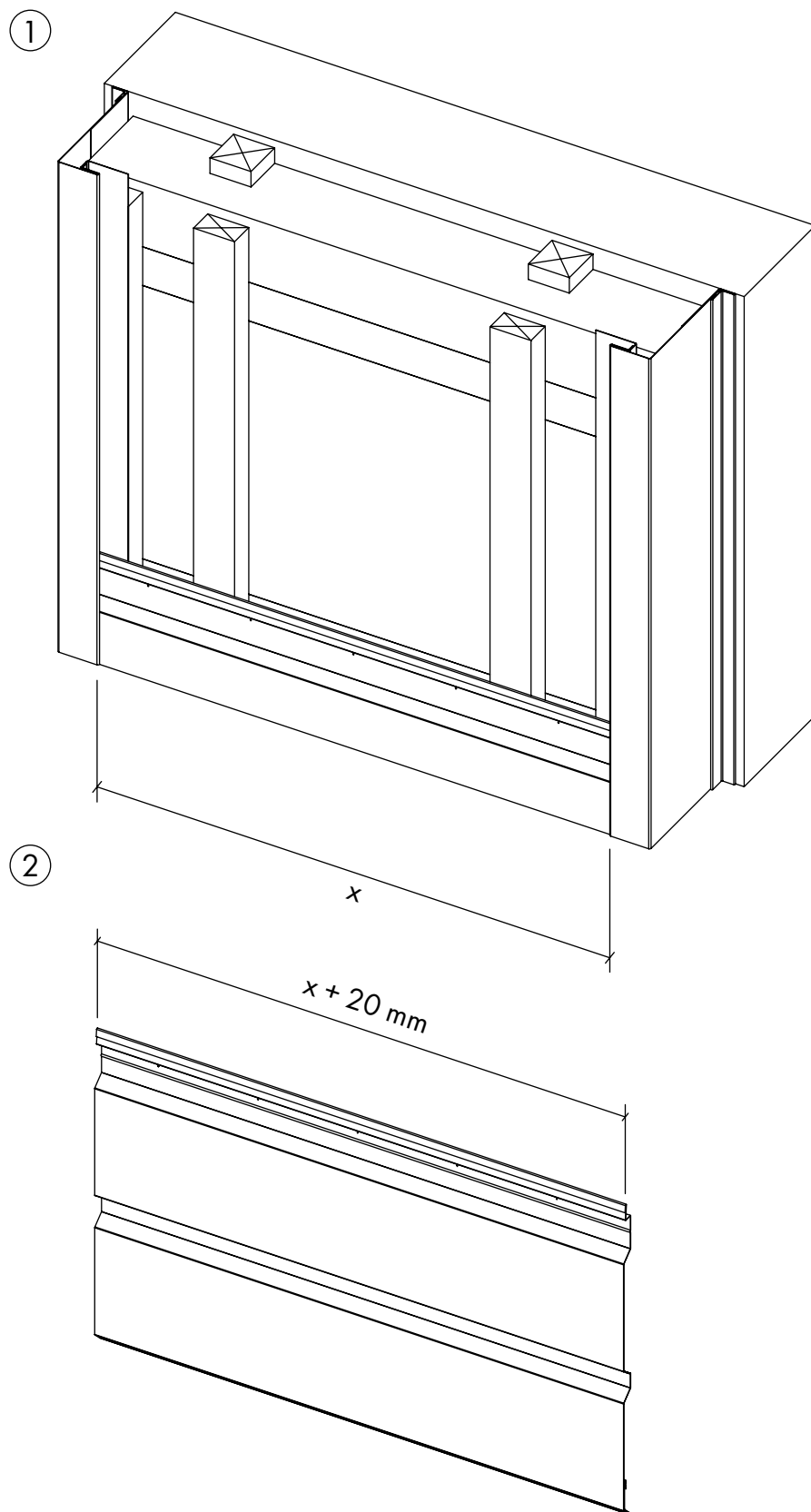


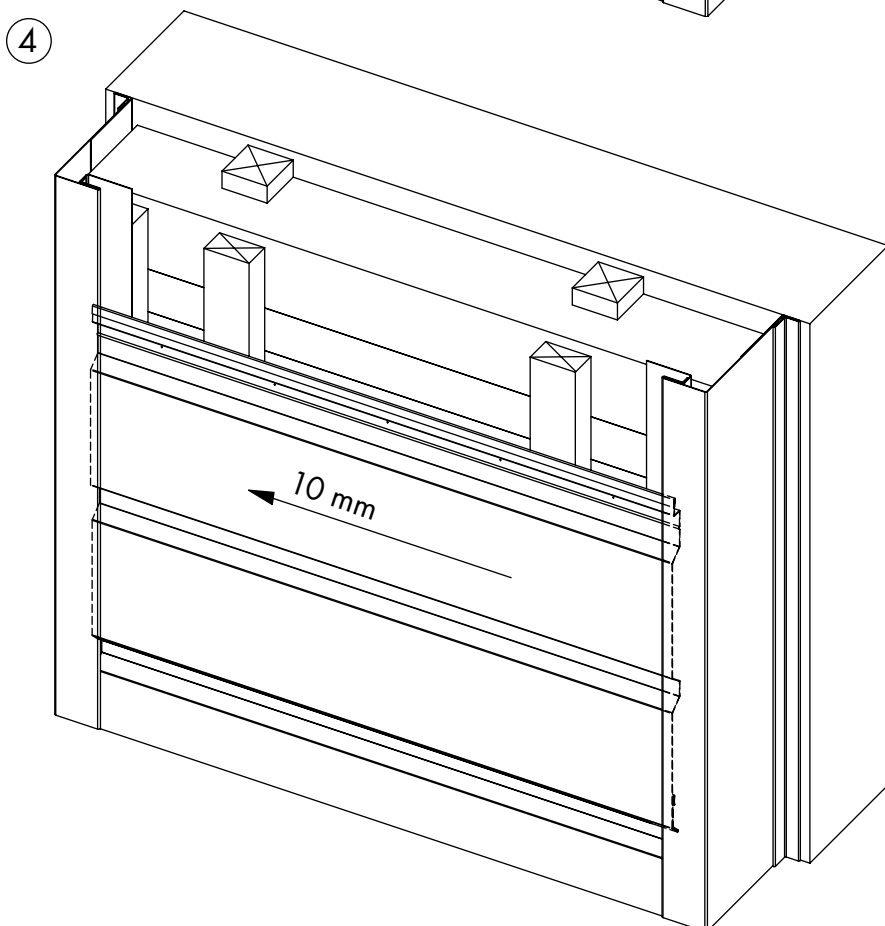
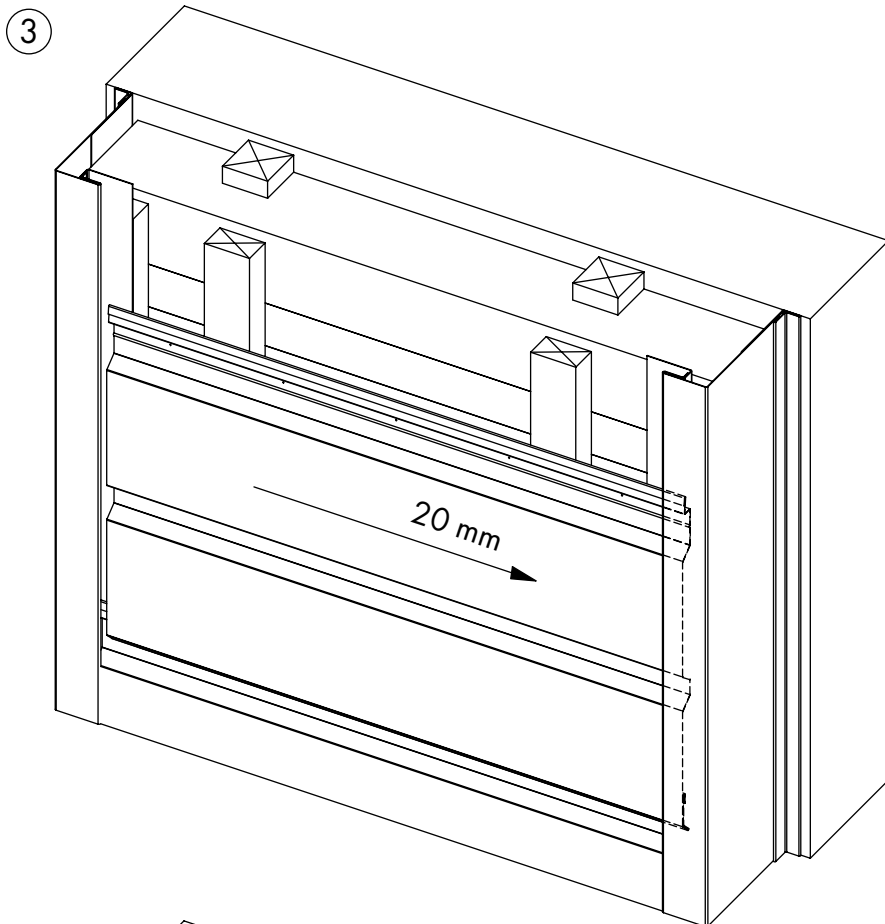
Fa háttérváz-szerkezet
Suport din lemn
Dřevěná spodní konstrukce



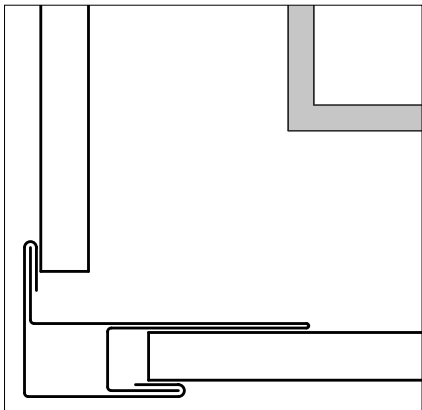
Alumínium háttérváz-szerkezet
Structură din aluminiu
Hliníková spodní konstrukce

SZERELÉSI ELV
PRINCIPIU DE MONTAJ
PRINCIP MONTÁŽE

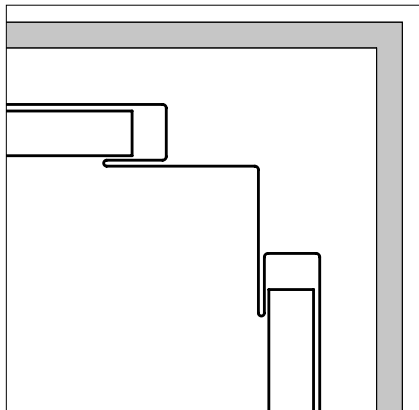




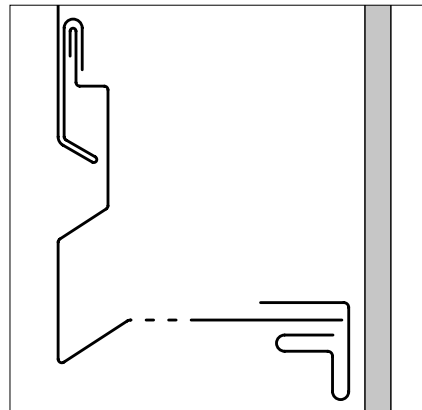
VÍZSZINTES SZERELÉS, SZERKEZETI RÉSZLETEK
 MONTAJ ORIZONTAL. PREZENTARE ÎN DETALIU
 PŘEHLED DETAILŮ, HORIZONTÁLNÍ POUŽITÍ



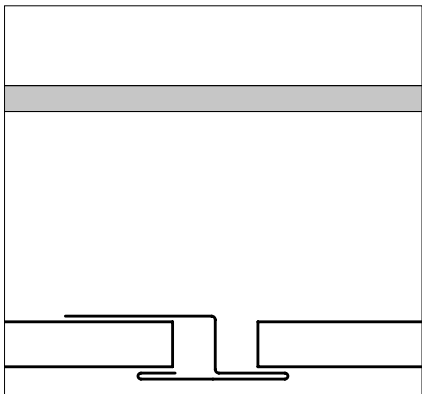
H1 Külső sarokelem, 10. oldal
 Profil de colț exterior, pagina 10
 Profil vnějšího rohu, strana 10



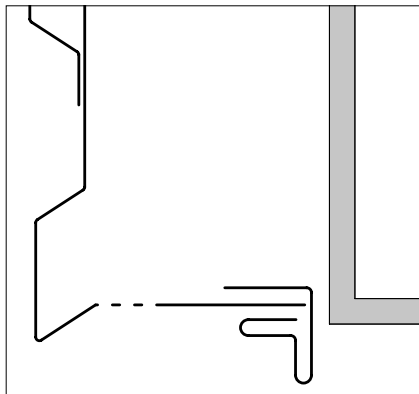
H2 Belső sarokelem, 10. oldal
 Profil de colț interior, pagina 10
 Profil vnitřního rohu, strana 10



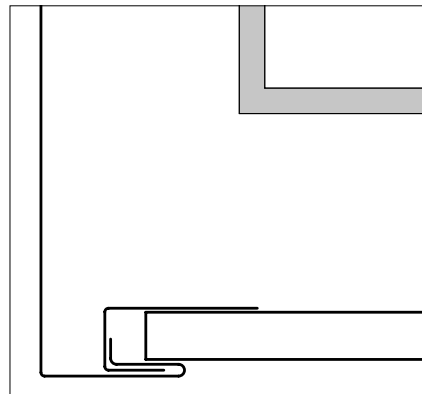
H3 Lábazati elem, 11. oldal
 Profil de soclu, pagina 11
 Soklový profil, strana 11



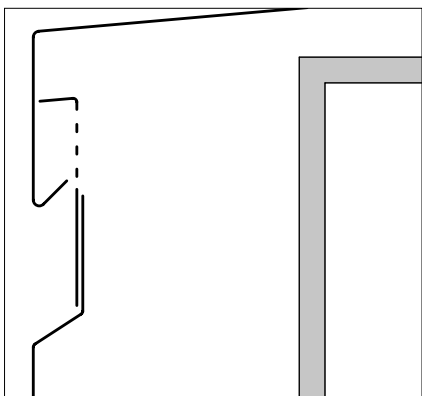
H4 Fügőleges toldóelem, 11. oldal
 Profil de îmbinare verticală,
 pagina 11
 Dělicí profil, strana 11



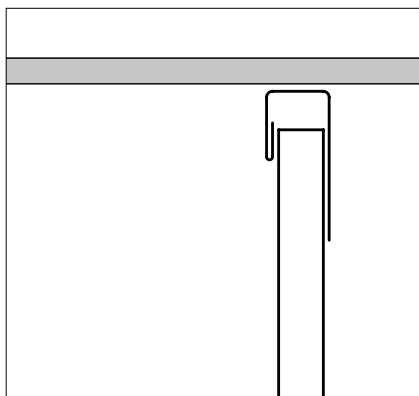
H5 Ablakszemöldök-elem, 12. oldal
 Profil de boiandrug, pagina 12
 Profil nadpraží, strana 12



H6 Ablakkáva-elem, 12. oldal
 Profil șpalet, pagina 12
 Profil ostění, strana 12

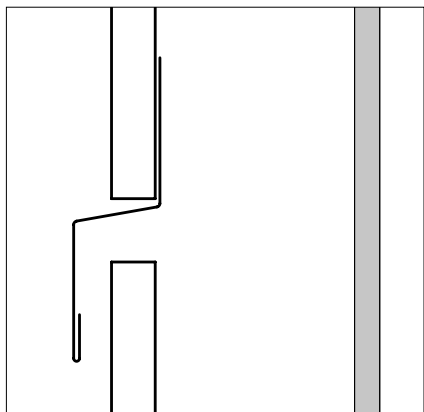


H7 Felső lezáróelem, 13. oldal
 Profil de închidere, pagina 13
 Uzavírací profil, strana 13

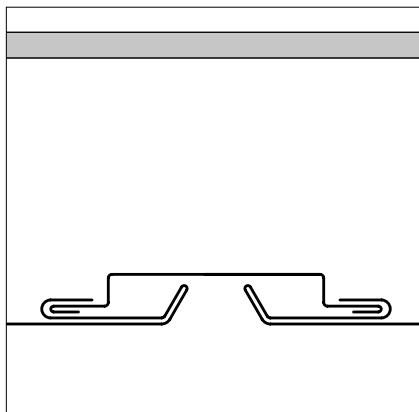


H8 Oldalsó lezáróelem, 13. oldal
 Profil de închidere laterală,
 pagina 13
 Zásuvný profil, strana 13

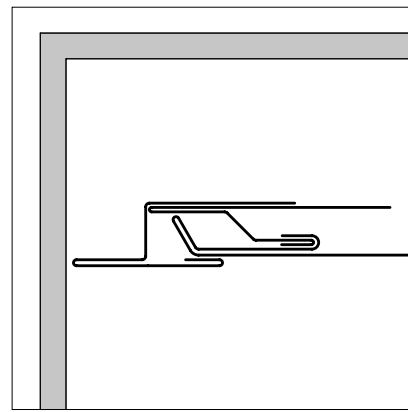
FÜGGŐLEGES SZERELÉS, SZERKEZETI RÉSZLETEK
MONTAJ VERTICAL. PREZENTARE ÎN DETALIU
PŘEHLED DETAILŮ, VERTIKÁLNÍ POUŽITÍ



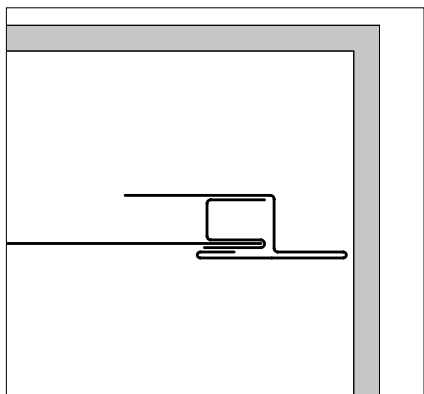
V1 Vízszintes toldóelem, 14. oldal
Profil de îmbinare orizontală,
pagina 14
Římsový profil, strana 14



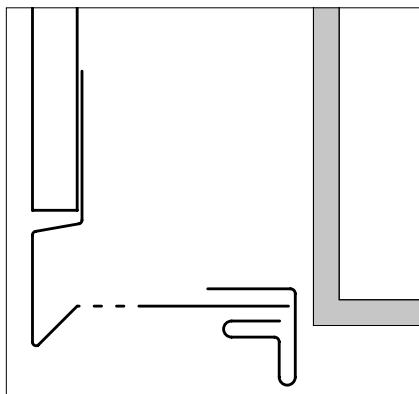
V2 Oromfali kezdőelem, 14. oldal
Profil de începutere fronton,
pagina 14
Zakládací profil štítu, strana 14



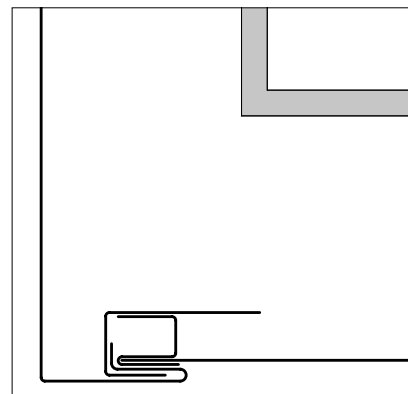
V3 Oldalsó kezdőelem, 15. oldal
Profil de începutere, pagina 15
Zakládací profil, strana 15



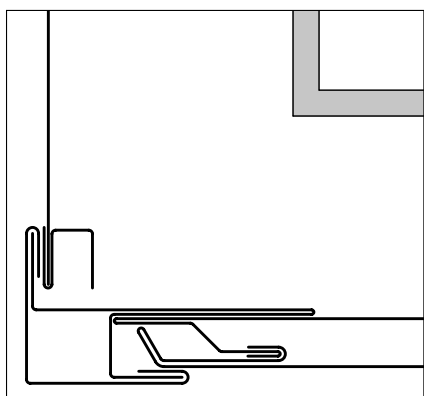
V4 Oldalsó lezáróelem, 15. oldal
Profil de capăt, pagina 15
Ukončovací profil, strana 15



V5 Lábazat-/szemöldökelem, 16. old.
Profil de soclu/boiandrug,
pagina 16
Soklový profil a profil nadpraží,
strana 16



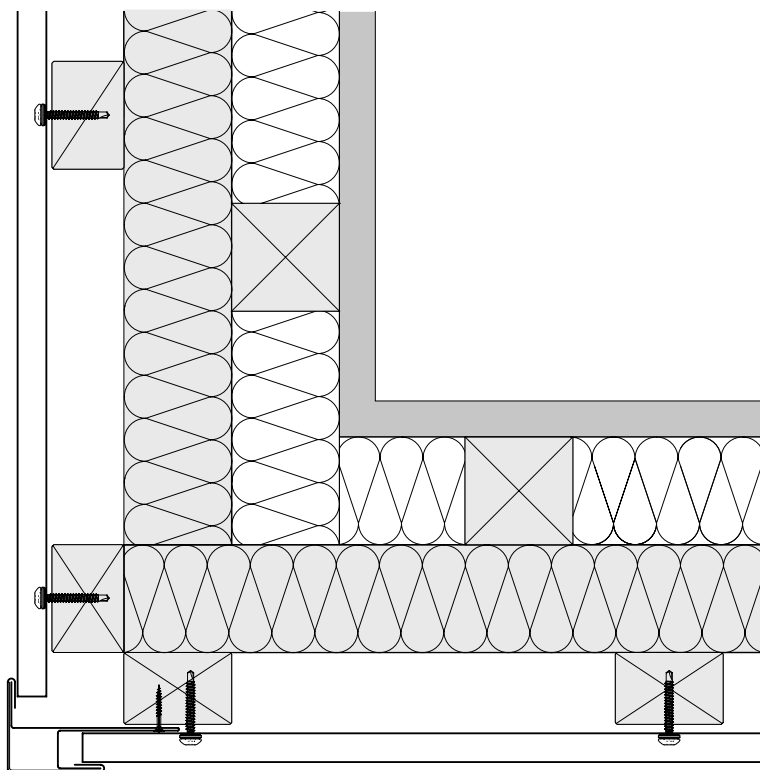
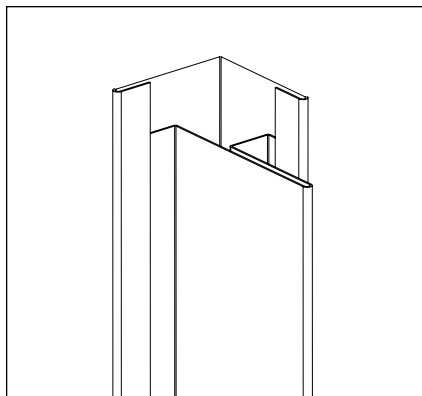
V6 Ablakkáva-elem, 16. oldal
Profil șpalet, pagina 16
Profil ostění, strana 16



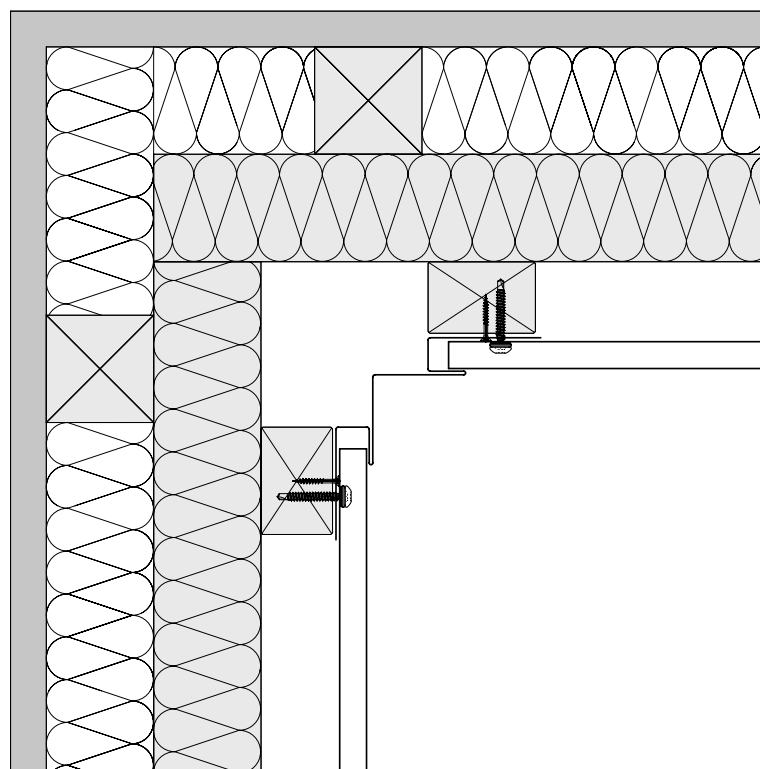
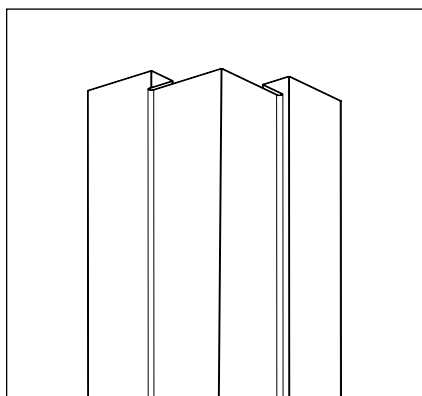
V8 Külső sarokelem, 17. oldal
Profil de colț exterior, pagina 17
Profil vnějšího rohu, strana 17

SZERKEZETI RÉSZLETEK
DETALII CONSTRUCTIVE
KONSTRUKCE

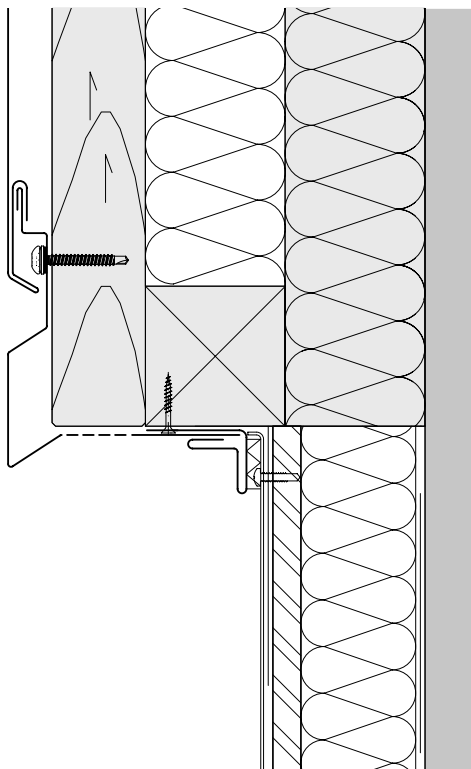
H1 Külső sarokelem
Profil de colț exterior
Profil vnějšího rohu



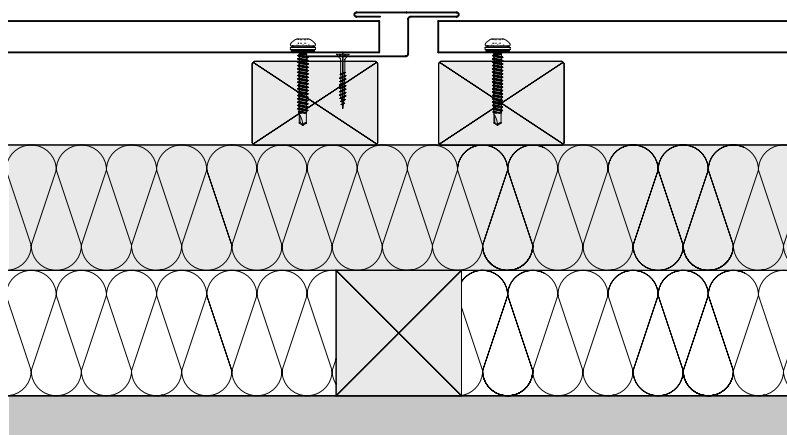
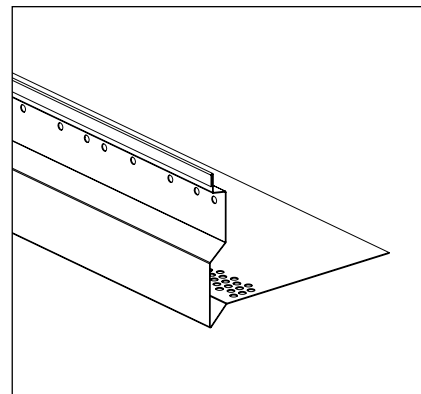
H2 Belső sarokelem
Profil de colț interior
Profil vnitřního rohu



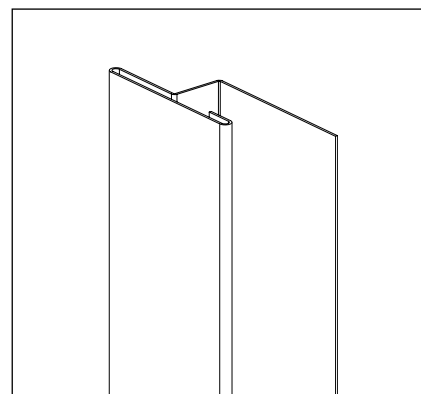
SZERKEZETI RÉSZLETEK
DETALII CONSTRUCTIVE
KONSTRUKCE



H3 Lábazati elem
Profil de soclu
Soklový profil

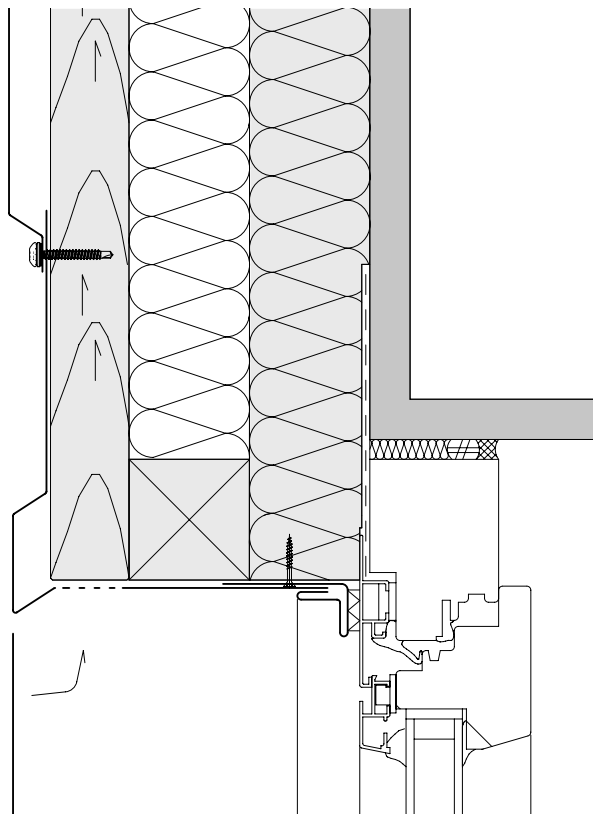
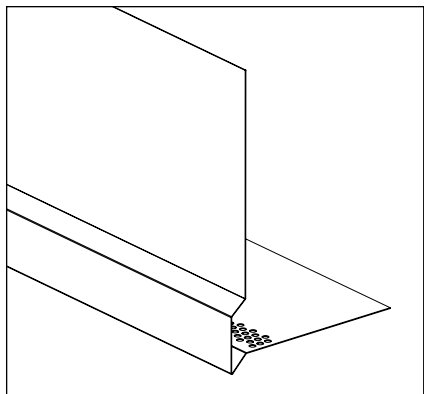


H4 Fügőleges toldóelem
Profil de îmbinare verticală
Dělicí profil

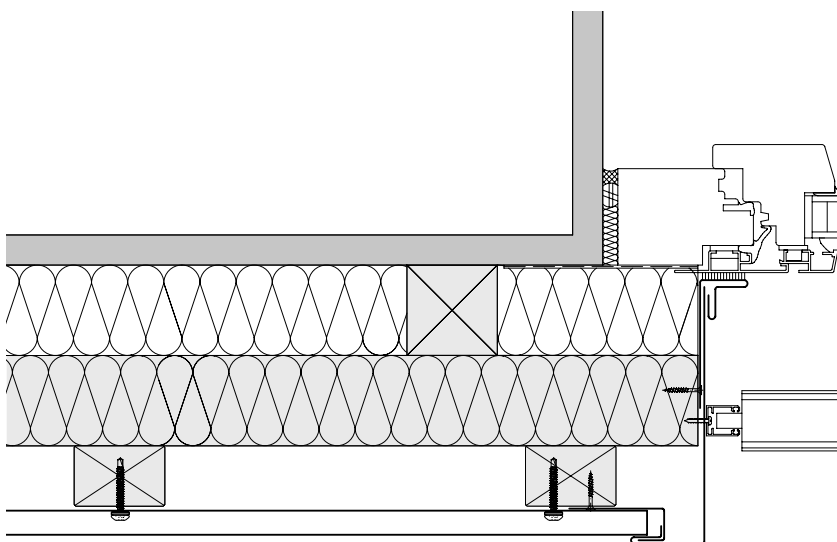
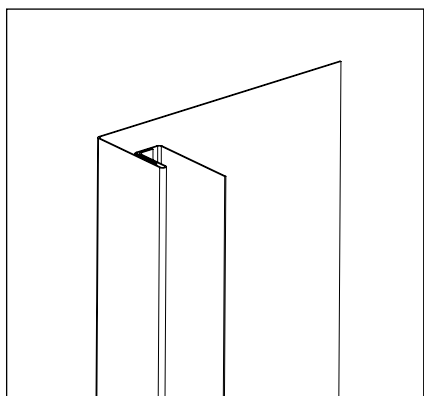


SZERKEZETI RÉSZLETEK
DETALII CONSTRUCTIVE
KONSTRUKCE

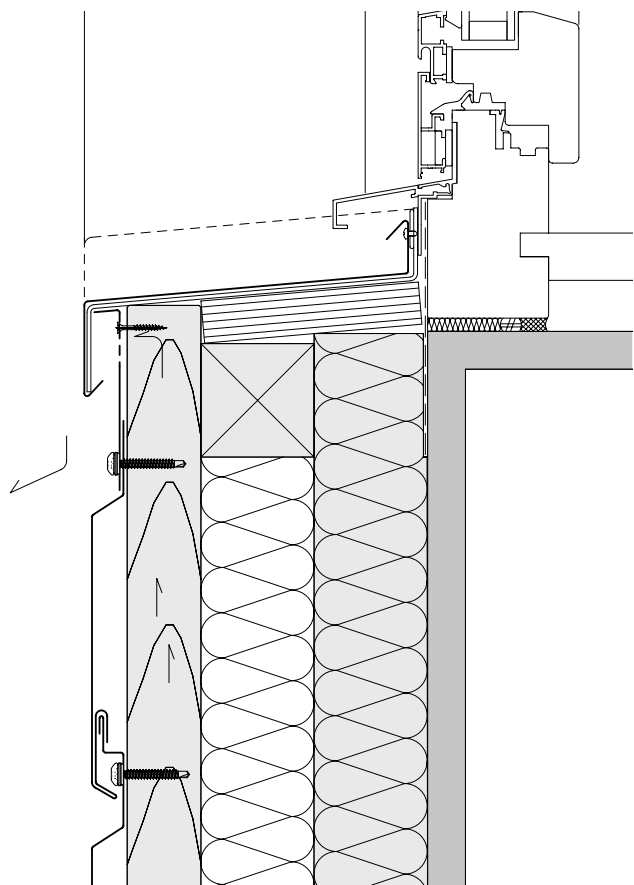
H5 Ablakszemöldök-elem
Profil de boiandrug
Profil nadpraží



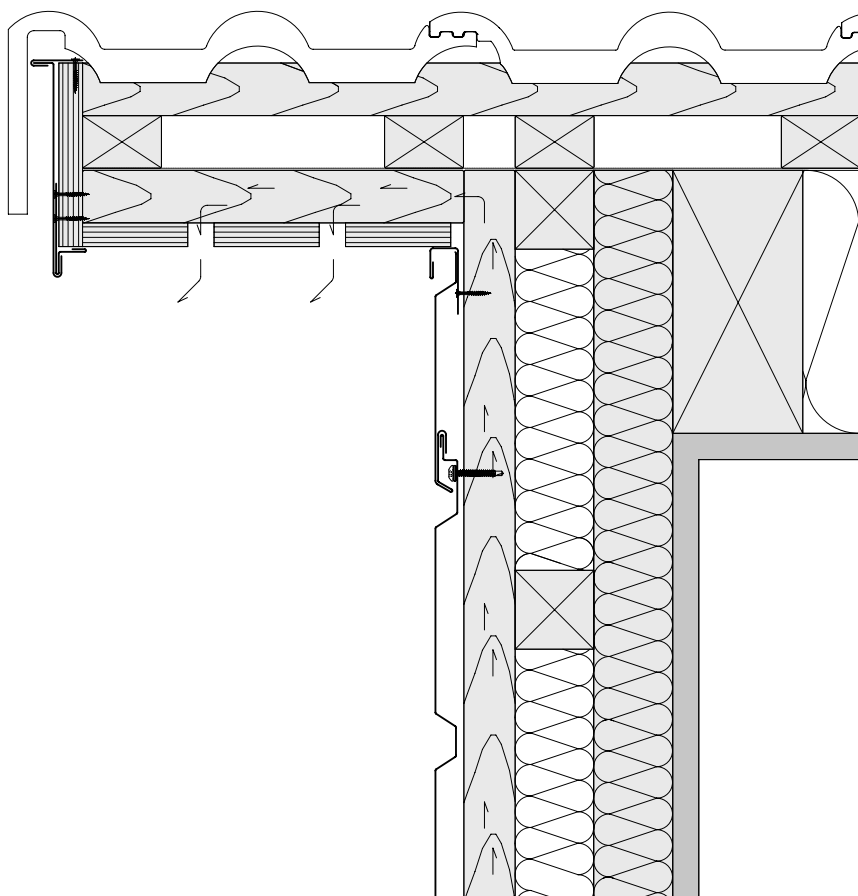
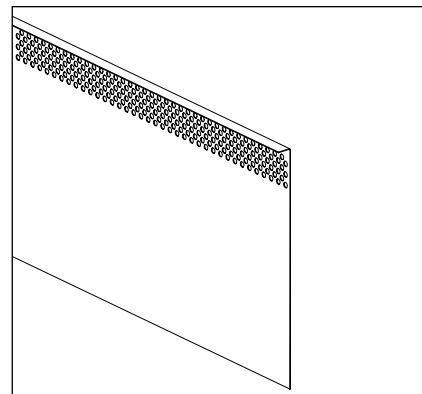
H6 Ablakkáva-elem
Profil de șpalet
Profil ostění



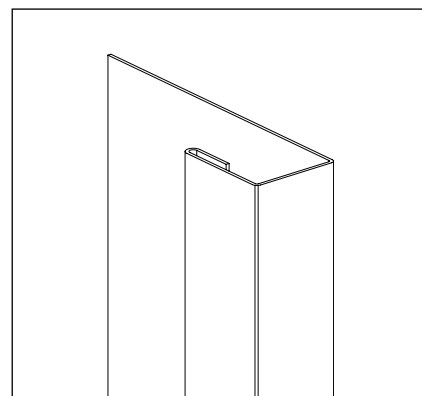
SZERKEZETI RÉSZLETEK
DETALII CONSTRUCTIVE
KONSTRUKCE



H7 Felső lezáróelem
Profil de închidere
Uzavírací profil

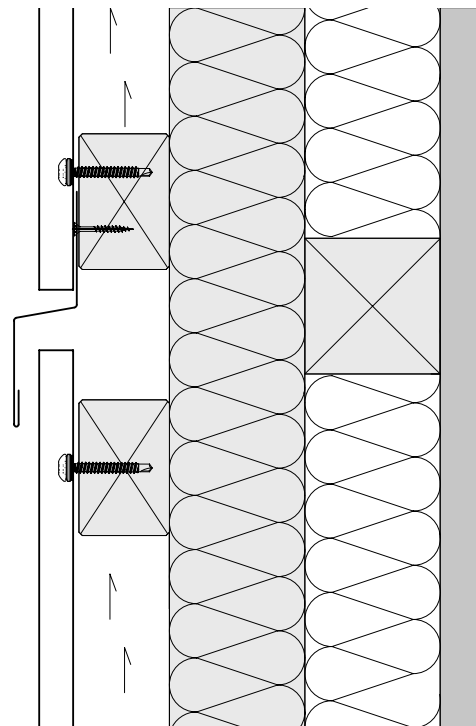
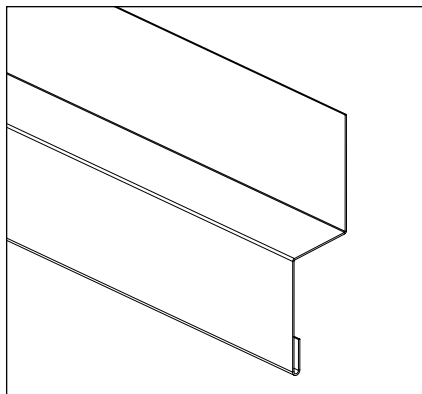


H8 Oldalsó lezáróelem
Profil de închidere laterală
Zásuvný profil

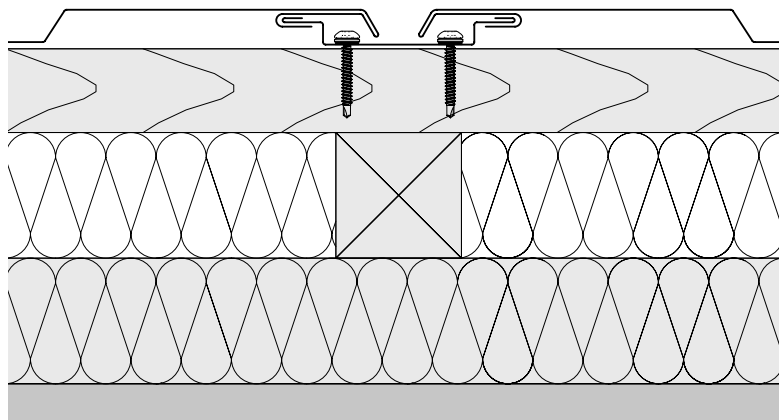
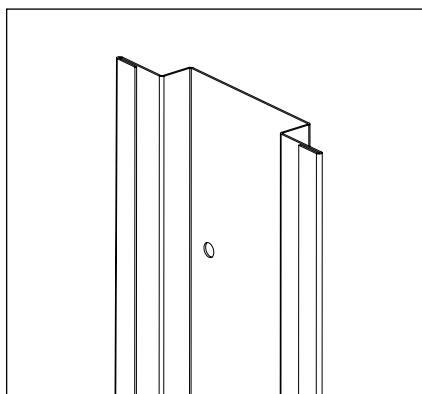


SZERKEZETI RÉSZLETEK
DETALII CONSTRUCTIVE
KONSTRUKCE

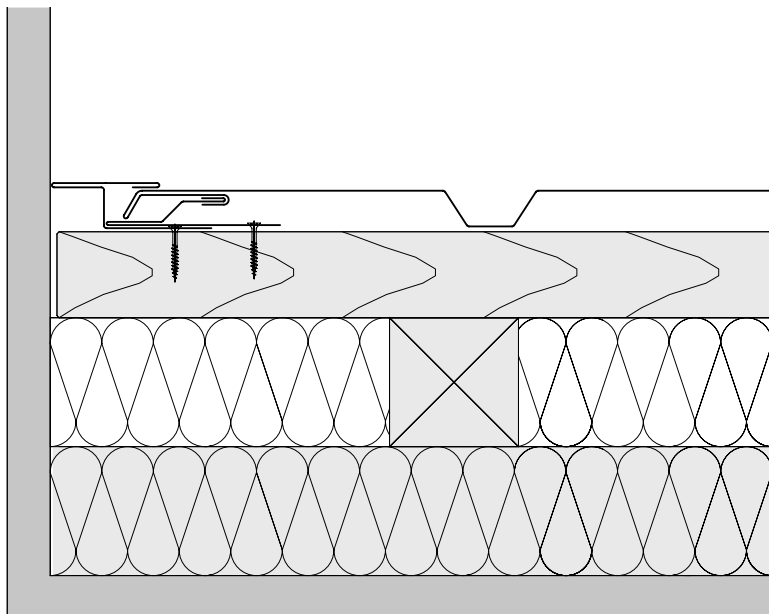
- V1** Vízszintes toldóelem
Profil de îmbinare orizontală
Římsový profil



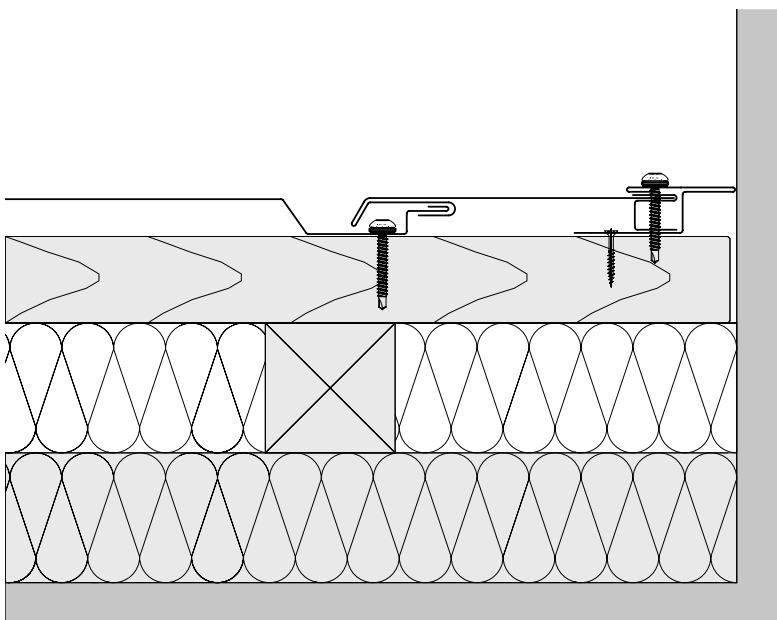
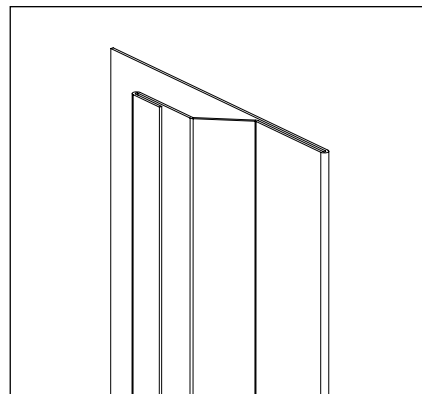
- V2** Oromfali toldóelem
Profil de începutere fronton
Zakládací profil štítu



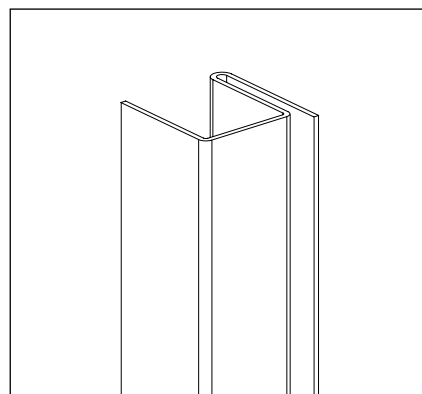
SZERKEZETI RÉSZLETEK
DETALII CONSTRUCTIVE
KONSTRUKCE



V3 Oldalsó kezdőelem
Profil de început
Zakládací profil

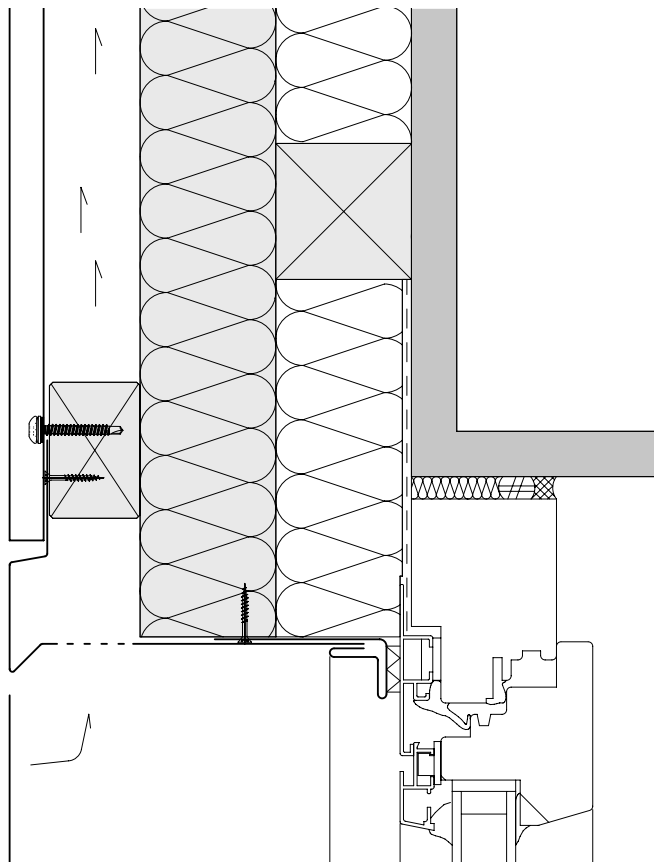
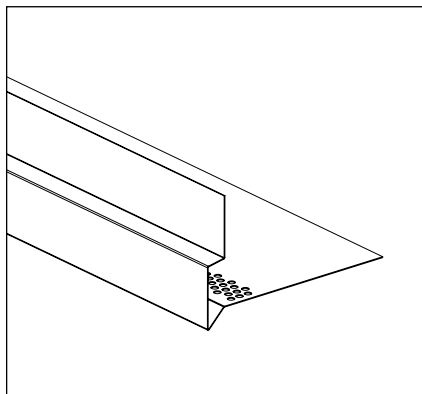


V4 Oldalsó lezáróelem
Profil de capăt
Ukončovací profil

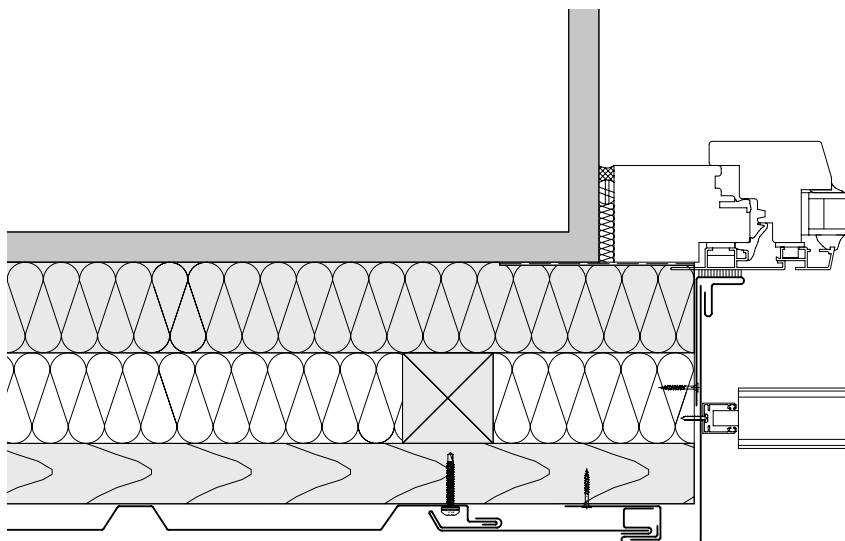
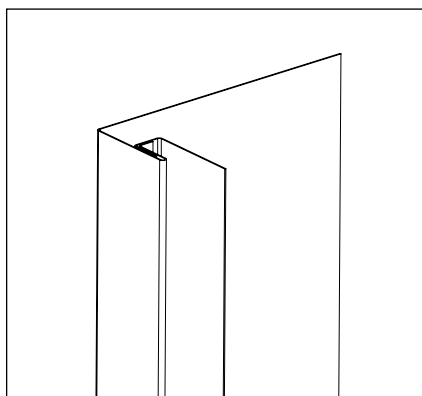


SZERKEZETI RÉSZLETEK
DETALII CONSTRUCTIVE
KONSTRUKCE

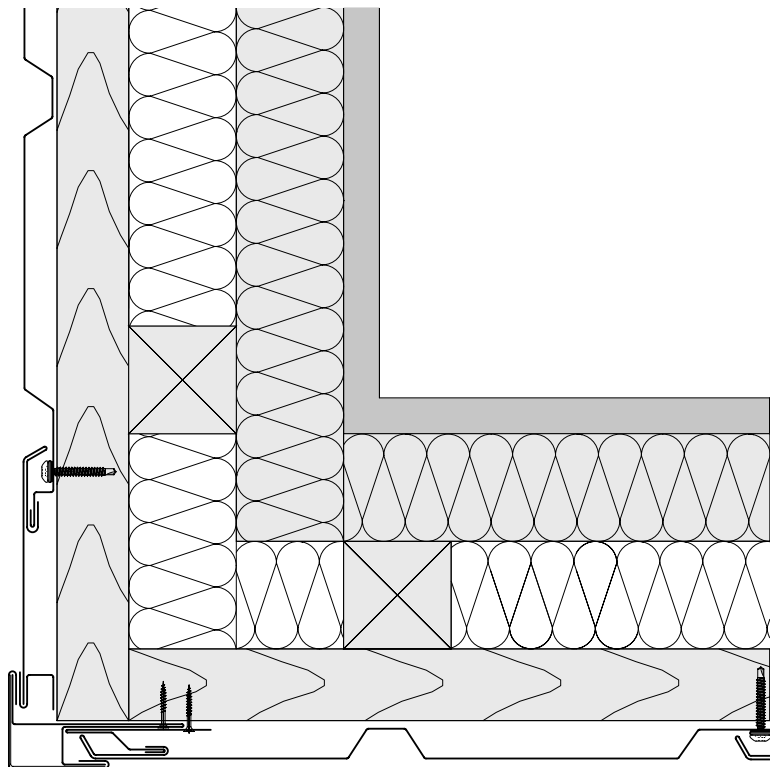
- V5** Lábazat-/ablakszemöldök-elem
Profil de soclu/boiandrug
Soklovový profil a profil nadpraží



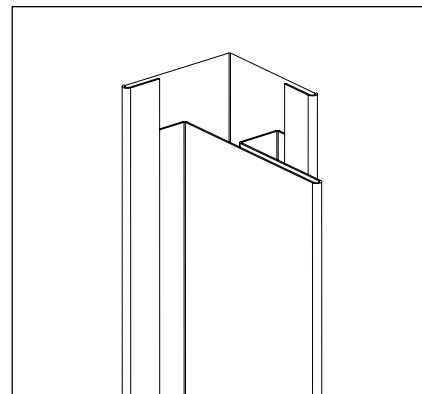
- V6** Ablakkáva-elem
Profil de șpalet
Profil ostění



SZERKEZETI RÉSZLETEK
DETALII CONSTRUCTIVE
KONSTRUKCE



V8 Külső sarokelem
Profil de colț exterior
Profil vnějšího rohu



RHEINZINK INTERNATIONAL

Germany

RHEINZINK GmbH & Co. KG
Tel.: +49 2363 605-0
Fax: +49 2363 605-209
info@rheinzink.de

America

RHEINZINK America, Inc.
Tel.: +1 781 729 0812
Fax: +1 781 729 0813
info@rheinzink.com

Asia-Pacific

RHEINZINK Zinc Manufacturing
(Shanghai) Co., Ltd.
Tel.: +86 21 5858-5881
Fax: +86 21 5858-5877
info@rheinzink.cn

Austria

RHEINZINK AUSTRIA GMBH
Tel.: +43 2782 85247-0
Fax: +43 2782 85191
info@rheinzink.at

Belgium/Luxembourg

RHEINZINK BELUX S.A./N.V.
Tel.: +32 67 556638
Fax: +32 67 335138
info@rheinzink.be

Czech Republic

RHEINZINK ČR s.r.o.
Tel.: +420 325 615465
Fax: +420 325 615721
info@rheinzink.cz

Denmark

RHEINZINK Danmark A/S
Tel.: +45 87 451545
Fax: +45 87 451565
info@rheinzink.dk

France

RHEINZINK FRANCE
Tel.: +33 4 77 66 42 90
Fax: +33 4 77 64 67 67
contact@rheinzink.fr

Hungary

RHEINZINK Hungaria Kft.
Tel.: +36 1 3050022
Fax: +36 1 3050023
info@rheinzink.hu

Italy

RHEINZINK Italia S.R.L.
Tel.: +39 045 6210310
Fax: +39 045 6210311
info@rheinzink.it

Netherlands

RHEINZINK Nederland
Wentzel B.V.
Tel.: +31 20 4352000
Fax: +31 20 4352015
verkoop@wentzel.nl

Norway

RHEINZINK Norge
Tel.: +47 67 540440
Fax: +47 67 540441
info@rheinzink.no

Poland

RHEINZINK Polska Sp. z o.o.
Tel.: +48 22 7899191
Fax: +48 22 7899199
info@rheinzink.pl

Romania

RHEINZINK RO
Tel.: +40 268 546550
Fax: +40 268 546551
info@rheinzink.ro

Russia

OOO RHEINZINK
Tel.: +7 495 775-2235
Fax: +7 495 775-2236
info@rheinzink.ru

Slovak Republic

RHEINZINK SK s.r.o.
Tel.: +421 2 53414565
Fax: +421 2 53632808
info@rheinzink.sk

Slovenia

RHEINZINK
Office Slovenia
Tel.: +386 1 5101086
Fax: +386 1 5101087
info@rheinzink.si

South Africa

RHEINZINK South Africa
Tel.: +27 21 6712600
Fax: +27 21 7947634
info@rheinzink.co.za

Spain

RHEINZINK Ibérica S.L.U.
Tel.: +34 918 707005
Fax: +34 918 729113
info@rheinzink.es

Sweden

RHEINZINK Sverige
Tel.: +46 31 7554500
Fax: +46 31 7554501
info.sweden@rheinzink.com

Switzerland

RHEINZINK (Schweiz) AG
Tel.: +41 56 4841414
Fax: +41 56 4841400
info@rheinzink.ch

Turkey

RHEINZINK Türkiye
Tel.: +90 216 5506292
Fax: +90 216 5506293
info@rheinzink.com.tr

United Kingdom

RHEINZINK U.K.
Tel.: +44 1276 686725
Fax: +44 1276 64480
info@rheinzink.co.uk

RHEINZINK Hungaria Kft.
1151 Budapest,
Bogáncs u. 1-3.
Hungaria

Tel.: +1 305-0022
Fax: +1 305-0023

info@rheinzink.hu
www.rheinzink.hu

RHEINZINK în România
Str. Matei Basarab 2/P
500008 Braşov
România

Tel.: +40 268 546550
Fax: +40 268 546551

info@rheinzink.ro
www.rheinzink.ro



RHEINZINK ČR s.r.o.
Na Valech 22
29001 Poděbrady
Česká republika

Tel.: +420 325 615465
Fax: +420 325 615721

info@rheinzink.cz
www.rheinzink.cz