

MONTAGEANLEITUNG BEWEGUNGSAusGLEICHER INSTALLATION INSTRUCTION FOR EXPANSION ELEMENT



1

Wulstkappe aufschieben

Slide on gutter bead cap



2

Lage Wulstkappe

Position of gutter bead cap



3

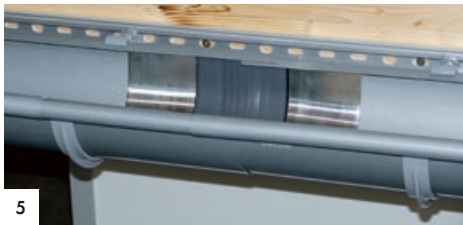
Rinnen ineinander drehen,
Überlappung ca 30-50 mm
*Nest gutters with an overlap
of approx. 30-50 mm*



4

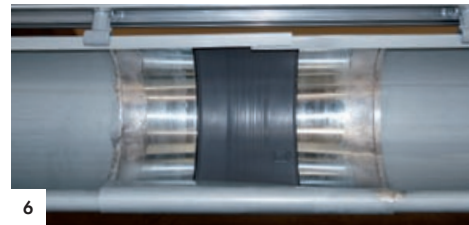
Fertige Rinnenüberlappung

Finished gutter overlap



5

Bewegungsausgleicher einlegen
und beidseitig verlöten
*Insert expansion element
and solder both sides*



6

Positionierung der Wulstkappe,
einseitig verlöten
*Position gutter bead cap,
solder one side only*